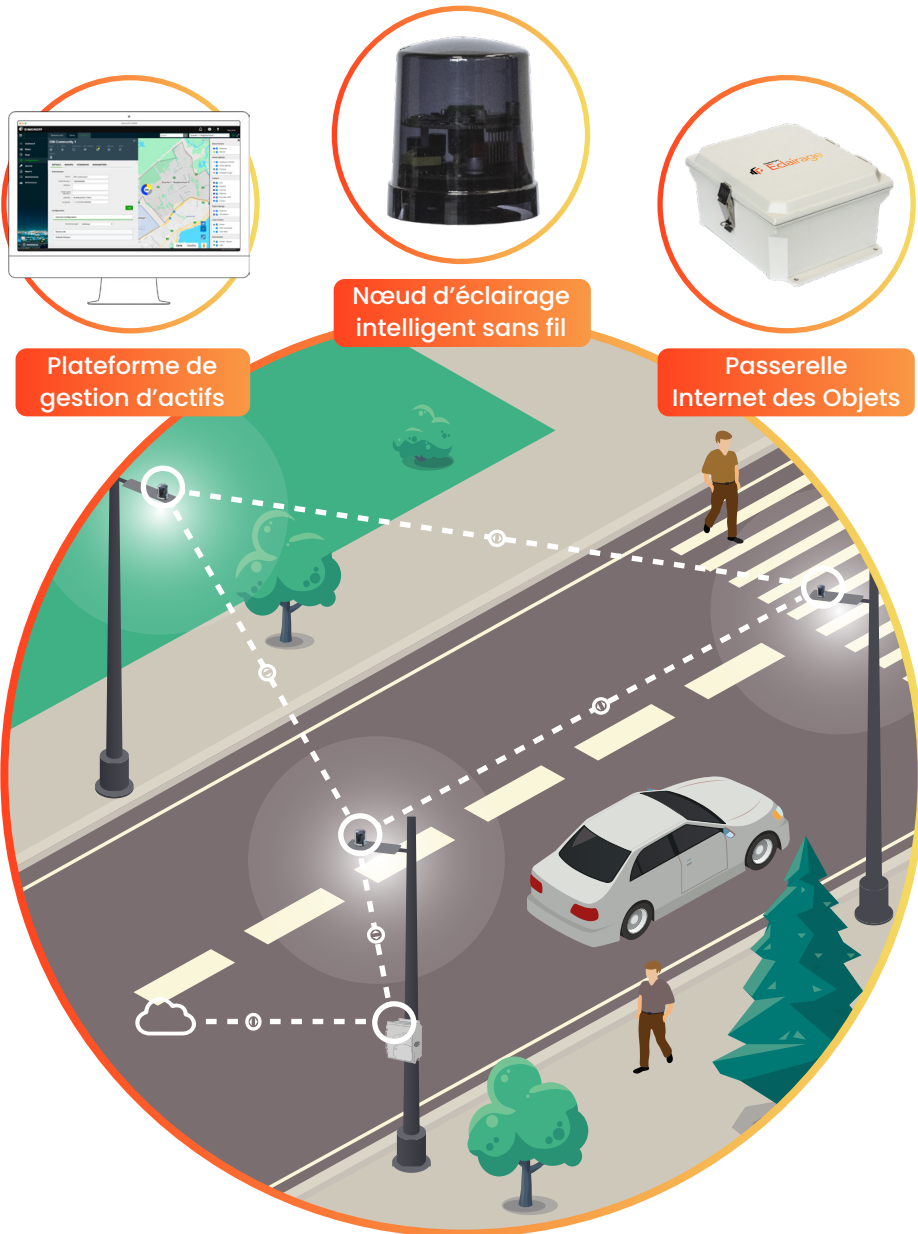


CONTRÔLE D'ÉCLAIRAGE PUBLIC INTELLIGENT

Système de gestion des actifs :
Configurez, contrôlez, surveillez et
mesurez en temps réel la
consommation des lampadaires.



POURQUOI NOUS CHOISIR?

- ✓ Dimonoff crée des solutions connectées durables qui optimisent les processus opérationnels des villes et infrastructures.
- ✓ 575+ projets d'éclairage intelligent réalisés dans 6 pays : système éprouvé dans tous types d'environnement.
- ✓ Composé d'une plateforme de gestion IdO et d'objets connectés, cette solution répond aux défis du contrôle de l'éclairage à grande échelle.
- ✓ Utilisé dans trois des six plus grands projets d'éclairage public au monde.

Experts en technologies de
contrôle et de surveillance par IdO

850K+

Lampadaires
connectés

18+

Ans
d'expérience

82M+

Interactions
capteurs /jour

RME : Nœud d'éclairage intelligent sans fil

Le nœud d'éclairage intelligent sans-fil de Dimonoff est un système de contrôle d'éclairage tout-en-un, à l'épreuve du temps, complet et évolutif. Il comprend une architecture de micrologiciel qui s'adapte à l'évolution des technologies radio (y compris LoRa, NBLoT et autres). Il convient aux petits et grands réseaux qui utilisent des groupes, des zones, un éclairage adaptatif, des fonctions de planification et de nombreuses autres fonctionnalités de pointe.

Le RME est compatible avec la prise ANSI C136.41 à 7 broches, ainsi que le réceptacle Zhaga Book 18. Utilisé par les villes, les fournisseurs d'énergie et les entreprises telles que les centres commerciaux, les aéroports, les campus ou les concessionnaires automobiles, pour gérer à distance leur infrastructure d'éclairage. Les RMEs se connectent entre eux et avec une passerelle Dimonoff (ou par cellulaire) pour créer un réseau maillé sans-fil qui permet la connectivité et donc le contrôle d'autres types de capteurs et d'appareils connectés.



3.75" H



7 broches standard



Résistant aux intempéries



Atténuation



Protocole ouvert



Mesure de l'énergie



Capteur d'inclinaison



I/O



Auto-calibration

Communication



Digi XBee Pro 2.4GHz



Digi XBee Pro 900MHz

Honeywell



Alimentation

110-480 Vac

Garantie

5 ans

RME Certifications

RME: ANSI/UL 773, CSA 22.2 (Dimonoff file ID E476540) UL 94V-0

U.S. FCC (Digi XBee PRO 2.4 GHz): MCQ-PS2CTH, Canada IC: 1846A-PS2CTH, Europe CE: ETSI, Australie: C-TICK, Japon: TELEC

U.S. FCC (Digi XBee PRO 900 MHz) Part 15.247 Class A: MCQ-XB900HP

U.S. FCC (Honeywell / Elster): QZC-ELIR1

Conception robuste

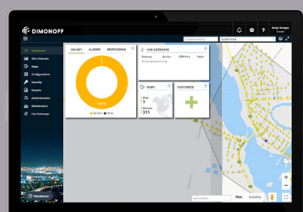
Plage de température ambiante: -40C to +70C

Humidité relative: jusqu'à 99% sans condensation

IP66



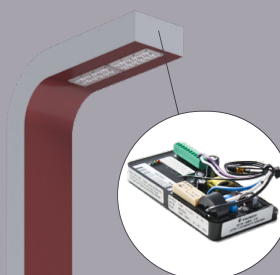
Réceptacle ANSI C136.41
ou Zhaga Book 18
Driver DALI ou 0-10V



Dimonoff | SCMS



Passerelle G3+



RTM



RME