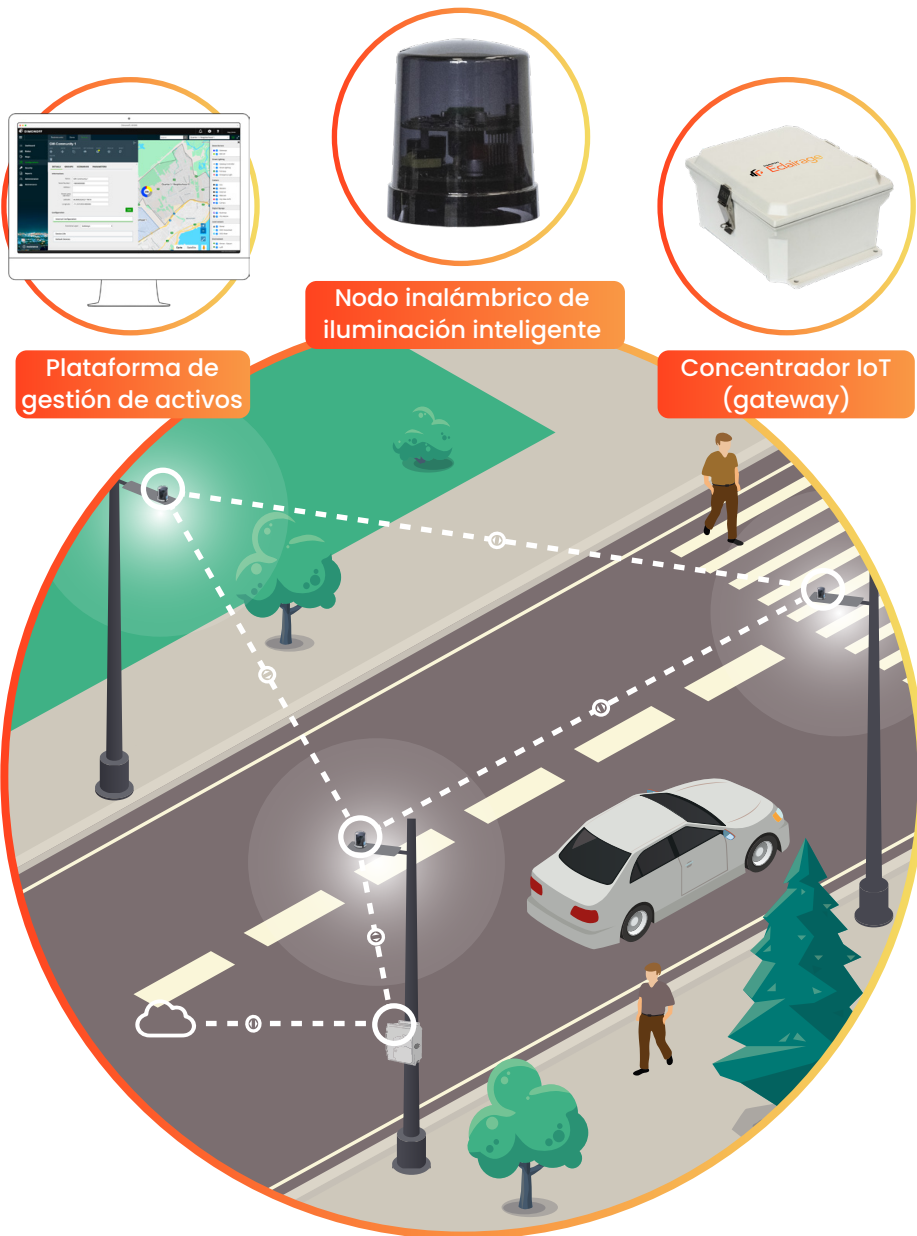


CONTROL INTELIGENTE DEL ALUMBRADO PÚBLICO

Sistema de gestión de activos:
Configure, controle, monitoree y mida
el consumo del alumbrado público en
tiempo real.



¿POR QUÉ ELEGIRNOS?

- ✓ Dimonoff se dedica a crear soluciones conectadas sostenibles que optimizan los procesos operativos de las ciudades e infraestructuras.
- ✓ 575+ proyectos de iluminación inteligente en 6 países: un sistema probado en todo tipo de entornos.
- ✓ Compuesta por una plataforma de gestión IoT y objetos conectados, esta solución responde a los retos del control de la iluminación a gran escala.
- ✓ Utilizado en tres de los seis proyectos de alumbrado público más importantes a nivel mundial.

Expertos en tecnologías de
supervisión y control de IoT

850K+

Farolas
conectadas

18+

Años de
experiencia

82M+

Interacciones
sensores/día

RME: Nodo inalámbrico para iluminación inteligente

El nodo inalámbrico de iluminación inteligente de Dimonoff es un sistema integral de control de la iluminación, escalable y evolutivo. Cuenta con una arquitectura de firmware que se adapta a las tecnologías de radio en evolución (incluyendo LoRa, NBIoT y otras). Es adecuado para redes pequeñas y grandes que utilizan grupos, zonas, iluminación adaptativa, funciones de planificación y otras funcionalidades avanzadas.

El nodo RME es compatible con la toma ANSI C136.41 de 7 pines, así como con el receptáculo Zhaga Book 18. Es utilizado por ciudades, proveedores de energía y empresas como centros comerciales, aeropuertos, campus o concesionarios de automóviles para gestionar a distancia su infraestructura de iluminación. Los nodos RME se conectan entre ellos y a un concentrador (gateway) Dimonoff (o a través de la telefonía móvil) para crear una red de malla inalámbrica que permite la conectividad y, por tanto, el control de otros tipos de sensores y dispositivos conectados.



3.75"
de alto



Estándar de 7 pines



Resistente a cualquier clima



Regulación



Protocolo abierto



Medición de energía



Senso de inclinación



E/S



Calibración automática

Comunicación



Fuente de alimentación

110-480 Vac

Garantía

5 años



Certificaciones del RME

RME: ANSI/UL 773, CSA 22.2 (Dimonoff file ID E476540) UL 94V-0

U.S. FCC (Digi XBee PRO 2.4 GHz): MCQ-PS2CTH, Canadá IC: 1846A-PS2CTH, Europa CE: ETSI, Australia: C-TICK, Japón: TELEC

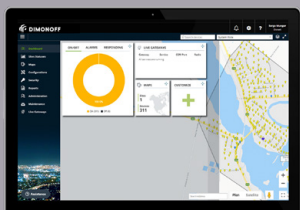
U.S. FCC (Digi XBee PRO 900 MHz) Part 15.247 Class A: MCQ-XB900HP

U.S. FCC (Honeywell / Elster): QZC-ELIR1

Diseño robusto

Rango de temperatura ambiente: -40C a +70C Relativo

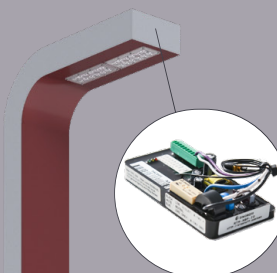
Humedad: hasta el 99% sin condensación IP66



Dimonoff | SCMS



Gateway G3+



RTM



RME